

Zeleneč, D1 Senec – Chocholná

Charakteristika záujmového územia

Záujmové územie sa nachádza na posudzovanom úseku D1 Senec - Chocholná, sčítací úsek 87036, vľavo od diaľnice D1 v smere kilometrovníka. Komunikácia je šesťpruhová, smerovo rozdelená betónovými zvodidlami. Úsek diaľnice v sledovanej lokalite sa tiahne smerom JZ-SV v rovinnom teréne. V území sa nachádza prevažne zástavba 1-2 podlažných RD. Ďalším zdrojom hluku v území sú miestne komunikácie. Najväčšia kumulácia hlukom zaťažených obyvateľov je v juhovýchodnej časti obce.

Koncepčný návrh PHC

Celková plocha: 7 300 m²; Dĺžka: 1 750 m; Výška: 3 – 4,5 m

Odhadovaný počet obyvateľov zaťažených hlukom pred / po realizácii protihlukových opatrení

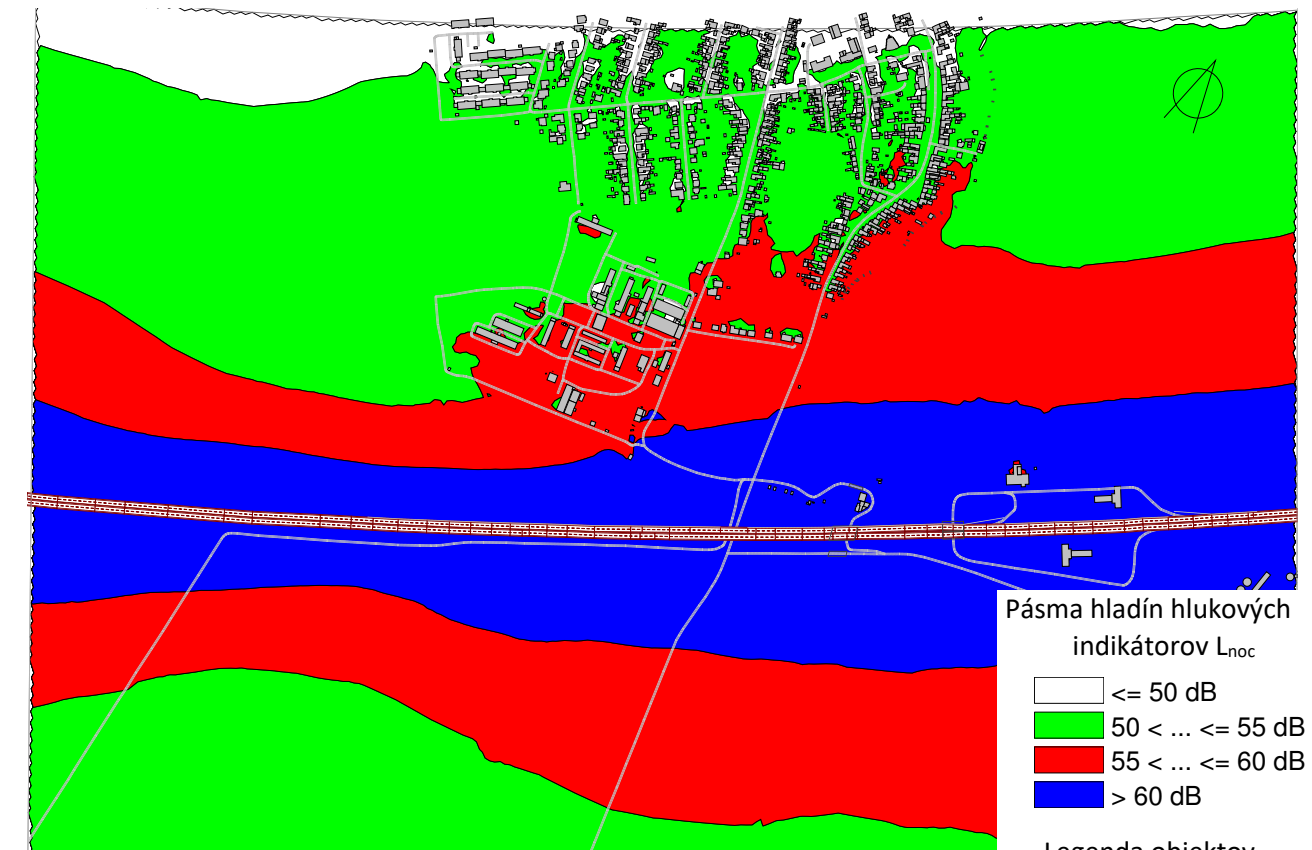
Pásmo hodnôt	Počet zasiahnutých obyvateľov v pásmach hodnôt			
	Súčasný stav		Stav - po realizácii PHO	
	L _{noc}	L _{dvn}	L _{noc}	L _{dvn}
< 49 dB	351	0	1180	2
50 – 54 dB	779	37	69	867
55 – 59 dB	119	979	0	380
60 – 64 dB	0	233	0	0
65 – 69 dB	0	0	0	0
70 – 74 dB	0	0	0	0
> 75 dB	0	0	0	0
> 55 dB / > 65 dB	119	0	0	0

Grafická prezentácia. Mierka 1 : 15 000

Identifikácia problémových miest „Hot Spots“ v obci Zeleneč



Konfliktný plán pred realizáciou PHC



Konfliktný plán po realizácii PHC

